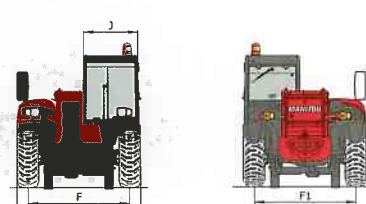
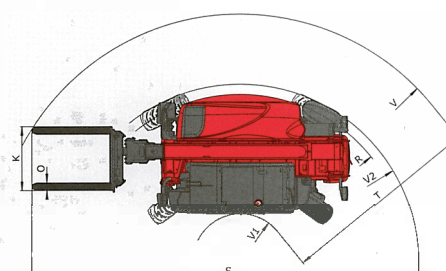
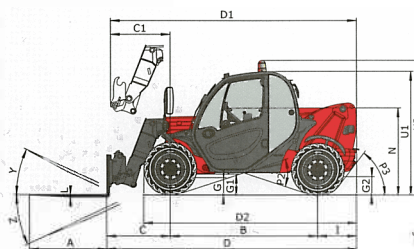
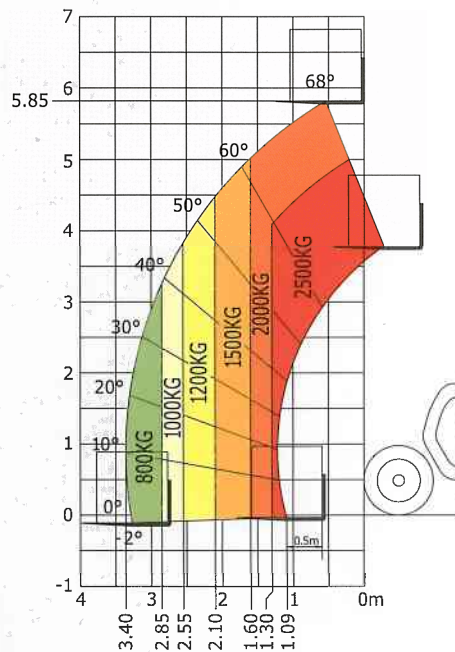


MT625

		MT 625
	Capacité de levage 500 mm du talon des fourches	2500 kg
	Effort d'arrachement (ISO 8313)	3427 daN
	Hauteur de levage	5.85 m
	Temps à vide/en charge (en s)	
	Levée	8.00/8.00
	Descente	5.40/5.30
	Sortie télescope	5.60/5.90
	Rentrée télescope	4.30/4.00
	Cavage à vide	3.50
Déversement à vide	3.60	
	Pneumatiques	12-16.5 12PR SKS CL TUBELESS
	Fourches (mm)	
	Longueur x largeur x épaisseur	1200 x 125 x 45
	Freinage	multidisques à bain d'huile
	Moteur KUBOTA STAGE III A	V3307-DI-T-E3B
	Cylindrée	4 cylindres - 3331 cm ³
	Puissance à 2600 tr/min	75 cv/55.4 kW
	Couple max. à 1400 tr/min (ISO 3046-1)	265 Nm
	Injection	directe
	Refroidissement	par eau
	Transmission	hydrostatique
	Inverseur de marche	électrohydraulique
	Nombre de rapports (avant/arrière)	2/2
	Vitesse de déplacement max.	25 km/h
	Hydraulique	
	Pompe à engrenages	87.90 l/min - 235 bar
	Réservoirs	
	Système de refroidissement	12 l
	Huile moteur	11.2 l
	Huile hydraulique	115 l
	Carburant	63 l
	Poids à vide (avec fourches)	4710 kg
	Largeur hors tout	1.81 m
	Hauteur hors tout	1.92 m
	Longueur (au tablier)	3.90 m
	Rayon de braquage (extérieur roues)	3.31 m
	Garde au sol	0.33 m
	Effort de traction en charge	4035 daN
	Bruit au poste de conduite LpA	75 dB
	Bruit à l'environnement LwA	104 dB
	Vibration sur l'ensemble mains/bras	< 2.50 m/s ²
	Vibration sur corps du conducteur	< 1.32 m/s ²

Portée à hauteur maximum :
0.66 m

Suivant norme EN 1459 annexe B



mm	D2 3275	I 603	P3 52°	V1 765
A 1200	E 5094	J 797	R 3150	V2 3310.5
B 2300	F 1492	K 1015	S 6651.5	W 1813
C 991	F1 1492	L 45	T 3935	Y 12°
C1 928	G 240	N 1314	U1 1920	Z 117°
D 3894	G1 330	O 125	U2 2054	
D1 3831	G2 253	P2 37°	V 4700	

Cette publication présente le descriptif des versions et possibilités de configuration des produits Manitou qui peuvent différer en équipement. Les équipements présentés dans cette brochure peuvent être de série, en option, ou non disponibles suivant les versions. Manitou se réserve le droit, à tout moment et sans préavis, de modifier les spécifications décrites et représentées. Les spécifications portées n'engagent pas le constructeur. Pour plus de détails, contactez votre concessionnaire Manitou. Document non contractuel. Présentation des produits non contractuelle. Liste des spécifications non exhaustive. Les logos ainsi que l'identité visuelle de l'entreprise sont la propriété de Manitou et ne peuvent être utilisés sans autorisation. Tous droits réservés. Les photos et schémas contenus dans la présente brochure ne sont fournis qu'à des fins de consultation et à titre indicatif.



* Peut varier selon la réglementation applicable