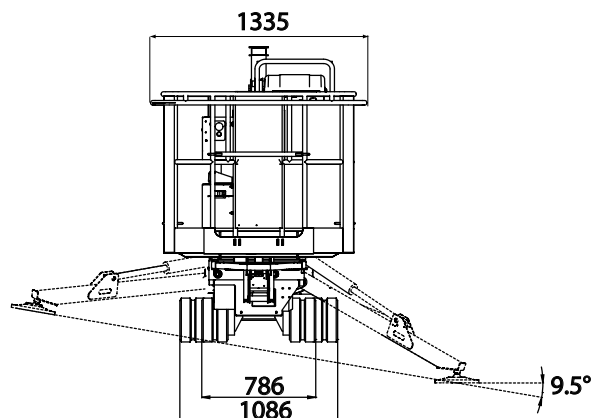
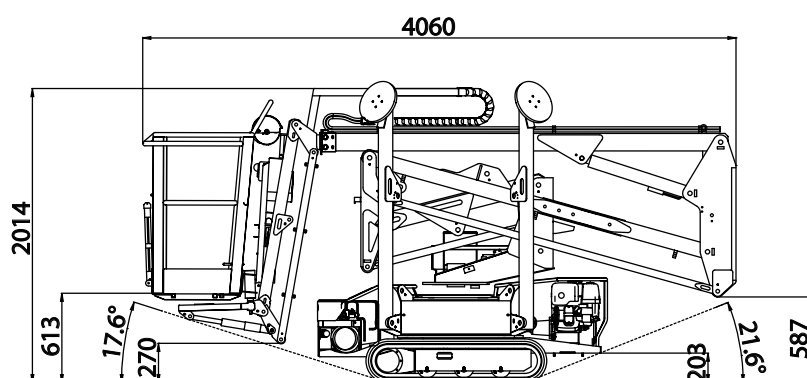
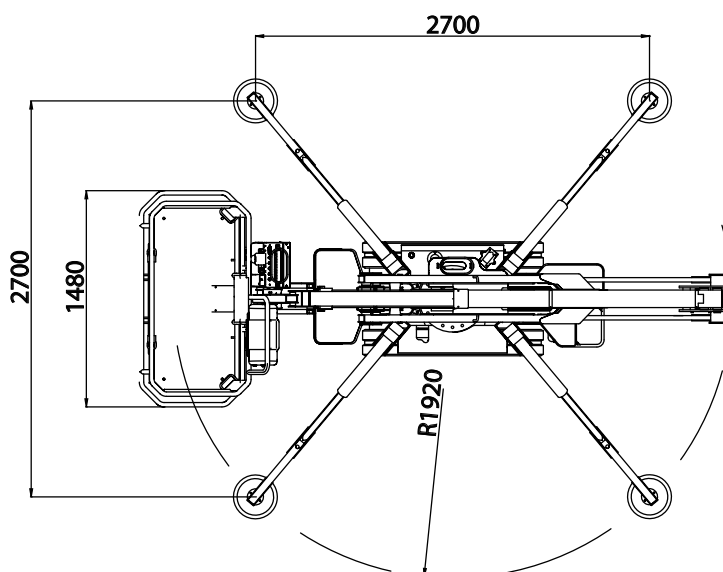
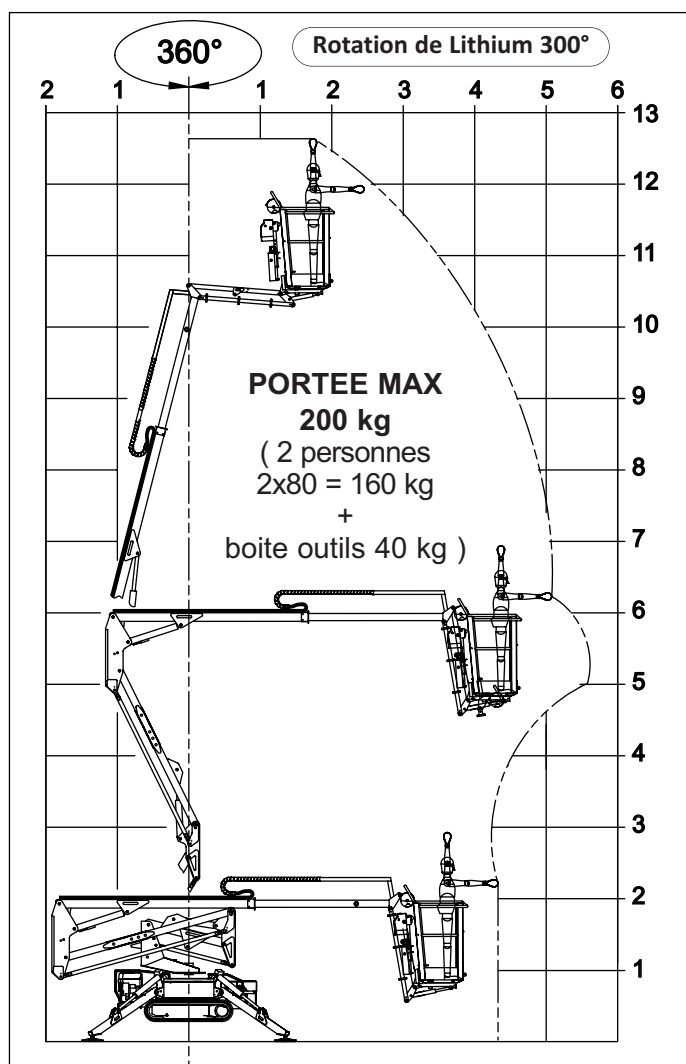
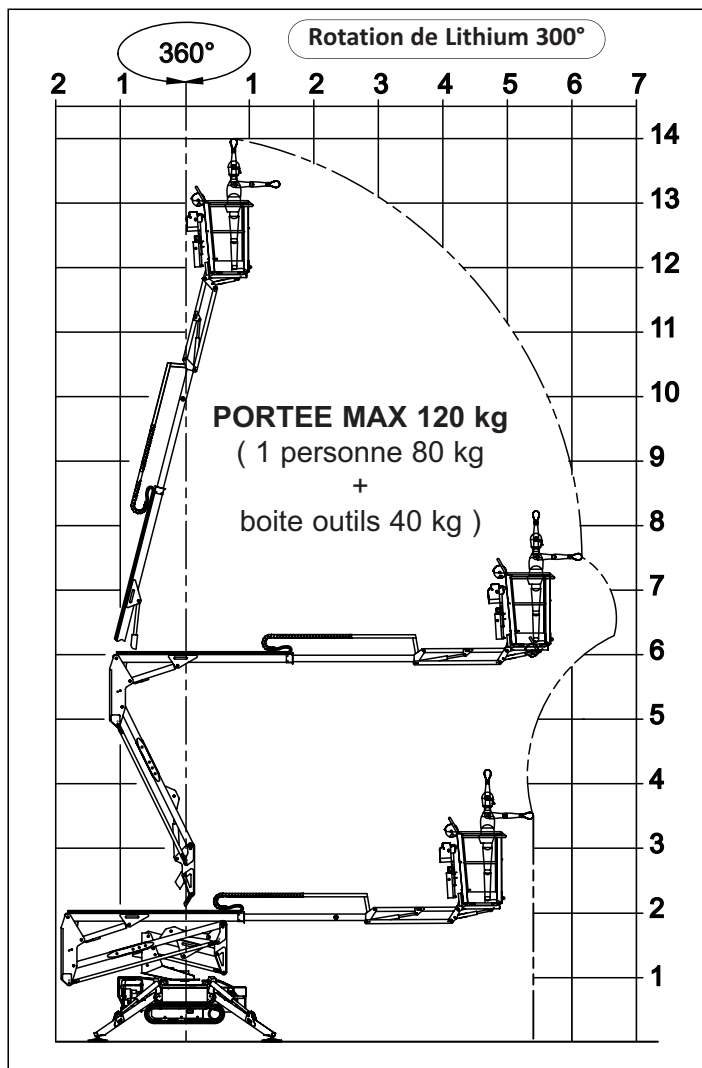


GOLDLIFT 14.70 *MS*



GOLDLIFT 14.70 III S



GOLDLIFT 14.70 III

MOTEUR À ESSENCE

MarqueHONDA
 TypeiGX440
 Cylindres et cylindréemono-cylindrique 440 cc
 Puissance max. brute 12,7 HP - 9,5 Kw @ 3600 rpm
 Régime de tarage3600 rpm
 Démarrage électrique.....12 volt

MOTEUR DIESEL

MarqueHATZ
 Type1B40 - HD Autorev
 Cylindres et cylindréemono-cylindrique 462 cc
 Puissance max. brute 10 HP - 7,5 Kw @ 3600 rpm
 Régime de tarage3600 rpm
 Démarrage électrique.....12 volt

MOTEUR ÉLECTRIQUE

Standard230V / 50Hz - 2,2 Kw 1500 rpm
 Option110V / 50Hz - 2,2 Kw 1500 rpm

POMPE HYDRAULIQUE

Type et nombreà engrenages n° 2 x 3,15 cc
 Pression installation translation /stabilisateurs175 bar
 Pression installation partie aérienne180 bar

CHENILLES

Tension de la chenille..... est réglée par un ressort à graisse
 Galets de support chaque côté3 + guide de chenille
 Train de chenilles à voie variable786 / 1086 mm
 Vitesse de translation1,4 km/h
 Vitesse de translation (avec 2^{ème} vitesse optionnelle)1,4 / 2,8 km/h

POIDS DE TRAVAIL1700 kg
 RESERVOIR ESSENCE5,9 litres
 RESERVOIR DIESEL.....5,0 litres
 PENTE MAX SUP. DANS LE SENS DE MARCHÉ15° / 26,8%
 VITESSE MAX DU VENT12,5 m/s



NACELLES AÉRIENNES
CHENILLÉES

GOLDLIFT 14.70 MS LITHIUM ION

MOTEUR ÉLECTRIQUE

Moteur électrique.....	2kW/48V
Tension installation électrique.....	48V-12V
Paquet batteries lithium	48V / 100Ah
Temps d'autonomie avec batteries chargées (évalué)	4-5 h
Chargeur de batterie à bord.....	220V ± 30V 50÷60Hz
Chargeur de batterie optionnel	110V ± 30V 50÷60Hz
Temps de recharge avec batteries complètement déchargées (évalué)	4 h
Temps au 80% avec batteries complètement déchargées (évalué)	2 h
Nr. de recharges consenties	2000 cycles

POMPE HYDRAULIQUE

Type et nombre	à engrenages n° 2 x 3,15 cc
Pression installation translation /stabilisateurs	175 bar
Pression installation partie aérienne.....	180 bar

CHENILLES

Tension de la chenille.....	est réglée par un ressort à graisse
Galets de support chaque côté	3 + guide de chenille
Train de chenilles à voie variable	786 / 1086 mm
Vitesse de translation	1,2 km/h
Vitesse de translation (avec 2 ^{ème} vitesse optionnelle)	1,2 / 2,4 km/h

POIDS DE TRAVAIL..... 1810 kg

PENTE MAX SUP. DANS LE SENS DE MARCHÉ15° / 26,8%

VITESSE MAX DU VENT.....12,5 m/s