

MULTITEL



180 ALU/AF



Résultat d'une recherche et d'une technologie que l'Entreprise utilise et développe depuis de nombreuses années, l'élévateur à nacelle MULTITEL 180 ALU/AF a été étudié dans les moindres détails afin de garantir la plus grande facilité d'utilisation associée à une fiabilité et sécurité élevées.

Le bras, réalisé en alliage d'aluminium, tout en ayant un poids réduit de 50% par rapport à un bras en acier, permet une meilleure rigidité grâce aux plus grandes sections que l'on peut obtenir. Tout cela signifie pouvoir travailler avec un plus grand déport et une meilleure stabilité pour les opérateurs en nacelle.

Les commandes électrohydrauliques proportionnelles permettent des manoeuvres simples ainsi que la possibilité d'une utilisation par un personnel non qualifié. Le bras à deux sorties télescopiques grâce à une course majeure, permet d'augmenter la zone de travail et de réduire l'encombrement en position route.



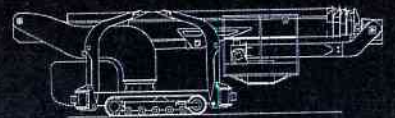
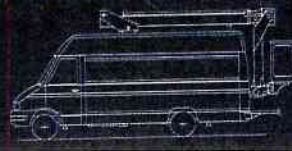
The aerial working platform MULTITEL 180 ALU/AF is the fruit of an advanced technological research which the company has been pursuing for several years; it is developed down to the smallest details, in order to guarantee maximum functionality, reliability and safety. The aluminium alloy boom is 50% lighter if compared to a similar one in steel and can therefore be manufactured with stronger sections, guaranteeing higher rigidity. This means that it is possible to work at maximum outreach with a higher stability of the operators on the platform. The proportional electrohydraulic controls are simple to use and might be used also by less skilled personnel. The two stage telescopic boom, due to its higher telescopic stroke, allows a wider working area and reduced overall dimensions in travelling position.



Die Arbeitsbühne MULTITEL 180 ALU/AF, ein Ergebnis langjähriger technologischer Forschung unserer Firma, ist in allen Einzelheiten so entwickelt, daß maximale Funktionalität, Zuverlässigkeit und Sicherheit gewährleistet sind. Der aus einer speziellen Aluminiumlegierung gefertigte Ausleger wiegt ca 50% weniger als ein Stahlausleger. Die Herstellung der einzelnen Profile erfolgt in Strangpreß-Verfahren. Dadurch kann der jeweilige Querschnitt nach statischen Gesichtspunkten so ausgelegt werden, daß geringeres Eigengewicht und hohe Festigkeit zugleich möglich sind. Dies erlaubt eine größere seitliche Reichweite und für das Personal im Arbeitskorb eine bessere Standsicherheit. Die elektrohydraulischen Proportionalsteuerungen sind einfach zu bedienen, so daß die Geräte auch von weniger fachkundigem Personal genutzt werden können. Der Ausleger mit zwei Teleskopstufen vereint große Reichweite mit geringeren Fahrzeugabmessungen in der Transportstellung.



Frutto di una ricerca tecnologica sviluppata dall'azienda per anni, la piattaforma di lavoro aereo MULTITEL 180 ALU/AF è studiata in ogni particolare al fine di garantire massima funzionalità, affidabilità e sicurezza. Il braccio, realizzato in lega d'alluminio, avendo un peso proprio inferiore del 50% rispetto ad un braccio in acciaio, può sfruttare maggiori sezioni ed avere di conseguenza una maggiore rigidità. Ciò si traduce nella possibilità di operare con sbracci di lavoro superiori e con una maggiore stabilità per gli operatori nel cestello. I comandi elettroidraulici proporzionali garantiscono semplicità di manovra e possibilità di utilizzo anche da parte del personale meno esperto. Il braccio a due sfilii telescopici, in virtù della maggiore escursione telescopica, consente una più ampia area di lavoro, ed un più ridotto ingombro dell'attrezzatura in fase di trasferimento.





Technische Änderungen vorbehalten! - Soggetto a modifiche senza preavviso



- Commandes électrohydrauliques proportionnelles avec la possibilité de réglage de la vitesse de tous les mouvements, aussi bien du sol que de la nacelle.
- Déport proportionnel à la charge
- Parallélogramme hydraulique de maintien à niveau nacelle.
- Sortie hydrauliques des deux éléments télescopiques du bras.
- Chemins de câbles internes au bras.
- Clapets de blocage sur tous les mouvements.
- Pompe manuelle pour manoeuvre d'urgence.
- Arrêt coup de poing en cas de panne.
- Démarrage et arrêt du moteur depuis la nacelle.
- Dispositif anti-écrasement cabine.
- Dispositif interdiction sortie télescopique à repos

En option: rotation hydraulique de la nacelle (60°+60°)



- Elektrohydraulische Proportionalsteuerung der Bewegungen für eine feinfühlig Wahl der Arbeitsgeschwindigkeiten vom Korb oder vom Boden aus.
- Kontrolle der Tragfähigkeit des Arbeitskorbes durch eine Korbwaage. Überwachung der zulässigen seitliche Reichweite durch eine hydraulische Lastmomentbegrenzung
- Hydrostatische Nivellierung des Arbeitskorbes.
- Vollhydraulisches Aus- und Einfahren des Teleskops durch zweistufigen Zylinder.
- Im Teleskop geschützt liegende Kabel und Hydraulikschläuche.
- Sicherheits-Rückschlagventile für jeden Hydraulikkreis der einzelnen Bewegungen.
- Notablass mittels Handpumpe.
- Notstop-Einrichtung.
- Starten und Stoppen des Fahrzeugmotors vom Arbeitskorb aus.
- Schutzvorrichtung des Fahrerhauses.
- Ausfahrsperre des Teleskops in der Transportstellung.

Zubehör: hydraulische Korbdrrehung (60°+60°)



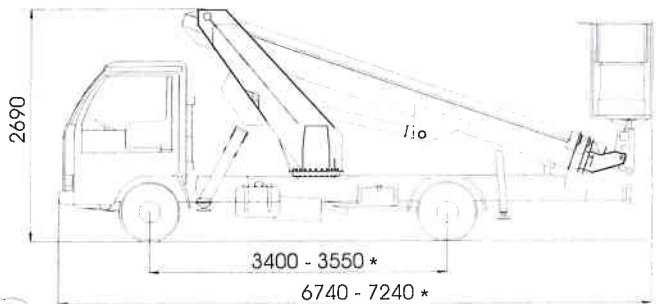
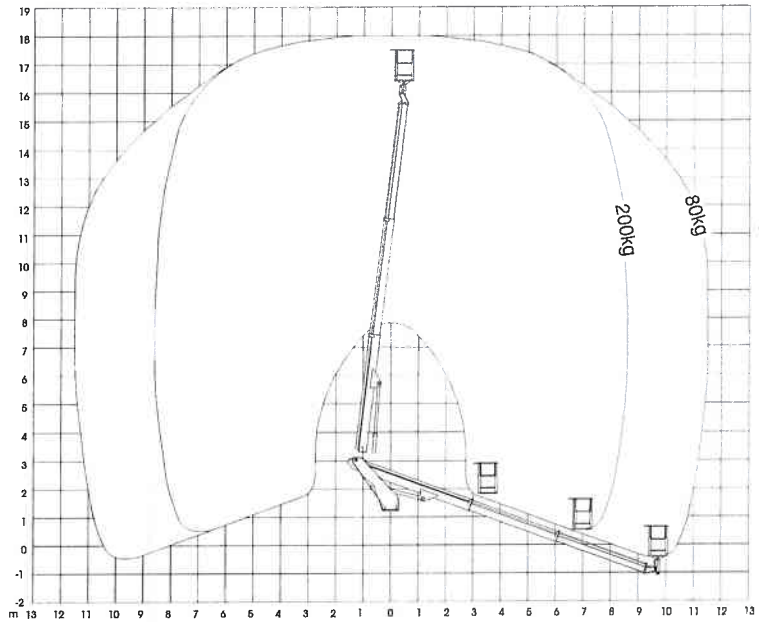
- Proportional electro-hydraulic controls with speed control of all movements from the working cage and at ground level.
- Load sensing device on the cage and control of the maximum outreach according to the load in the cage.
- Hydrostatic levelling of the cage.
- Hydraulic extension of the two-stage telescopic boom.
- All cables and hydraulic pipes running inside the boom.
- Lock valves on every movement.
- Emergency hand pump.
- Stop signal for emergency.
- Engine stop/start facility in the cage.
- Cab protection device
- Locking device of the telescopic boom extension in travelling position.

Optional: hydraulic cage rotation (60°+60°)



- Comando elettroidraulico proporzionale con regolazione della velocità di tutti i movimenti sia dal cestello che da terra.
- Lettura del carico sul cestello e sbraccio proporzionale al carico
- Parallelismo idrostatico del cestello.
- Uscita oleodinamica degli snelli telescopici del braccio.
- Tubi e cavi installati all'interno del braccio.
- Valvole di blocco su ogni movimento.
- Pompa a mano di emergenza.
- Pulsante d'arresto in caso di avaria.
- Avviamento e arresto del motore dal cestello.
- Dispositivo di protezione cabina.
- Dispositivo di interdizione uscita telescopica con braccio a riposo.

A richiesta: rotazione idraulica del cestello (60°+60°)



Hauteur de travail env.	Max. working height approx.	Maximale Arbeitshöhe ca.	Altezza max di lavoro ca.	18,00 m
Hauteur plancher nacelle env.	Maximum platform height approx.	Maximale Plattformhöhe ca.	Altezza piano calpestio cestello ca.	16,20 m
Déport maxi de travail env.	Maximum working outreach approx.	Maximale seitliche Reichweite ca.	Sbraccio max di lavoro ca.	(200 kg.) 8,60 m
Déport maxi de travail env.	Maximum working outreach approx.	Maximale seitliche Reichweite ca.	Sbraccio max di lavoro ca.	(80 kg.) 11,50 m
Rotation tourelle	Turret rotation	Drehbereich 360°	Rotazione torretta	360°
Course totale de télescopage	Boom telescopic amplitude	Teleskopausschub	Escursione telescopica del braccio ca.	8,02 m
Dimensions maxi nacelle	Maximum cage dimensions	Maximale Abmessungen des Arbeitskorbes	Dimensioni max. cestello	1,60 x 0,70 x 1,10 m
Charge utile en nacelle	Safe working load on cage	Tragfähigkeit des Arbeitskorbes	Portata cestello	200 kg
Dévers maxi admissible	Maximum admissible slope	Maximale zulässige Neigung	Pendenza ammissibile	1°

* Variable en fonction du type de véhicule. • * Can vary according vehicle type. • * Kann sich je nach dem Typ des Trägerfahrzeuges verändern. • * Variabile a seconda del tipo di veicolo.

MULTITEL
Sede e stabilimenti: **PAGLIERO**
Via Statale, 114 • 12030 MANTA (CN) ITALY
Tel. +39 0175.255211 - Fax +39 0175.255255

Filiale di Torino
Assistenza
Corso Piemonte, 54
10099 S. MAURO T. (TO)
Tel. 011/2236792
Fax 011/2236761

Filiale di Milano
Vendita e Assistenza
Via Vicinale Offelera
20047 BRUGHERIO (MI)
Tel. 039/883393-4
Fax 039/2872140

Sous réserve de modification • Subject to change without notice

MULTITEL



180 ALU/AZ



Résultat d'une recherche et d'une technologie que l'Entreprise utilise et développe depuis de nombreuses années, l'élévateur à nacelle MULTITEL 180 ALU/AZ a été étudié dans les moindres détails afin de garantir la plus grande facilité d'utilisation associée à une fiabilité et sécurité élevées.

Le bras, réalisé en alliage d'aluminium, tout en ayant un poids réduit de 50% par rapport à un bras en acier, permet une meilleure rigidité grâce aux plus grandes sections que l'on peut obtenir. Tout cela signifie pouvoir travailler avec un plus grand déport et une meilleure stabilité pour les opérateurs en nacelle.

Les commandes électrohydrauliques proportionnelles permettent des manoeuvres simples ainsi que la possibilité d'une utilisation par un personnel non qualifié.

Le bras à deux sorties télescopiques grâce à une course majeure, permet d'augmenter la zone de travail et de réduire l'encombrement en position route.



The aerial working platform MULTITEL 180 ALU/AZ is the fruit of an advanced technological research which the company has been pursuing for several years; it is developed down to the smallest details, in order to guarantee maximum functionality, reliability and safety.

The aluminium alloy boom is 50% lighter if compared to a similar one in steel and can therefore be manufactured with stronger sections, guaranteeing higher rigidity. This means that it is possible to work at maximum outreach with a higher stability of the operators on the platform.

The proportional electrohydraulic controls are simple to use and might be used also by less skilled personnel.

The two stage telescopic boom, due to its higher telescopic stroke, allows a wider working area and reduced overall dimensions in travelling position.



Die Arbeitsbühne MULTITEL 180 ALU/AZ, ein Ergebnis langjähriger technologischer

Forschung unserer Firma, ist in allen Einzelheiten so entwickelt, daß maximale Funktionalität, Zuverlässigkeit und Sicherheit gewährleistet sind. Der aus einer speziellen Aluminiumlegierung gefertigte Ausleger wiegt ca 50% weniger als ein

Stahlausleger. Die Herstellung der einzelnen Profile erfolgt in Strangpreß-Verfahren. Dadurch kann der jeweilige Querschnitt nach statischen Gesichtspunkten so ausgelegt werden, daß geringeres Eigengewicht und hohe Festigkeit zugleich möglich sind. Dies erlaubt eine größere seitliche Reichweite und für das Personal im Arbeitskorb eine bessere Standsicherheit.

Die elektrohydraulischen Proportionalsteuerungen sind einfach zu bedienen, so daß die Geräte auch von weniger fachkundigem Personal genutzt werden können.

Der Ausleger mit zwei Teleskopstufen vereint große Reichweite mit geringeren Fahrzeugabmessungen in der Transportstellung.



Frutto di una ricerca tecnologica sviluppata dall'azienda per anni, la

piattaforma di lavoro aereo MULTITEL 180 ALU/AZ è studiata in ogni particolare al fine di garantire massima funzionalità, affidabilità e sicurezza.

Il braccio, realizzato in lega d'alluminio, avendo un peso proprio inferiore del 50% rispetto ad un braccio in acciaio, può sfruttare maggiori sezioni ed avere di conseguenza una maggiore rigidità. Ciò si traduce nella possibilità di operare con sbracci di lavoro superiori e con una maggiore stabilità per gli operatori nel cestello.

I comandi elettroidraulici proporzionali garantiscono semplicità di manovra e possibilità di utilizzo anche da parte del personale meno esperto.

Il braccio a due sfilii telescopici, in virtù della maggiore escursione telescopica, consente una più ampia area di lavoro, ed un più ridotto ingombro dell'attrezzatura in fase di trasferimento.





Subject to change without notice • Technische Änderungen vorbehalten!

- Commandes électro-hydrauliques proportionnelles avec la possibilité de réglage de la vitesse de tous les mouvements, aussi bien du sol que de la nacelle.
- Déport proportionnel à la charge.
- Parallélogramme hydraulique de maintien à niveau nacelle.
- Sortie hydraulique des deux éléments télescopiques du bras.
- Chemins de câbles internes au bras.
- Clapets de blocage sur tous les mouvements.
- Pompe manuelle pour manoeuvre d'urgence.
- Arrêt coup de poing en cas de panne.
- Démarrage et arrêt du moteur depuis la nacelle.
- Dispositif anti-écrasement cabine.
- Dispositif interdiction sortie télescopique à repos.

En option: rotation hydraulique de la nacelle (60°+60°)

- Elektrohydraulische Proportionalsteuerung der Bewegungen für eine feinfühlig Wahl der Arbeitsgeschwindigkeiten vom Korb oder vom Boden aus.
- Kontrolle der Tragfähigkeit des Arbeitskorbes durch eine Korbwaage.
- Überwachung der zulässigen seitliche Reichweite durch eine hydraulische Lastmomentbegrenzung.
- Hydrostatische Nivellierung des Arbeitskorbes.
- Vollhydraulische Aus- und Einfahren des Teleskopes durch zweistufigen Zylinder.
- Im Teleskop geschütztliegende Kabel und Hydraulikschläuche.
- Sicherheits-Rückschlagventile für jeden Hydraulikkreis der einzelnen Bewegungen.
- Notablass mittels Handpumpe.
- Notstop-Einrichtung.
- Starten und Stoppen des Fahrzeugmotors vom Arbeitskorb aus.
- Schutzvorrichtung des Fahrerhauses.
- Ausfahrsperre des Teleskops in der Transportstellung.

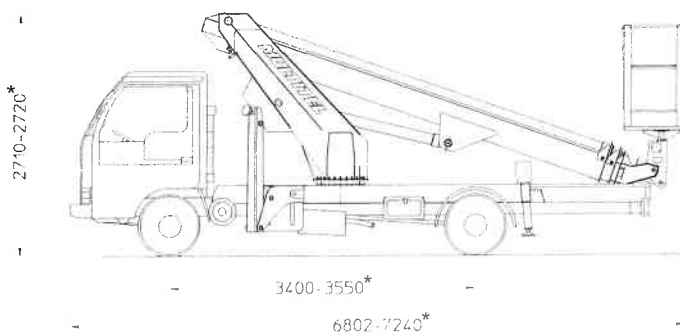
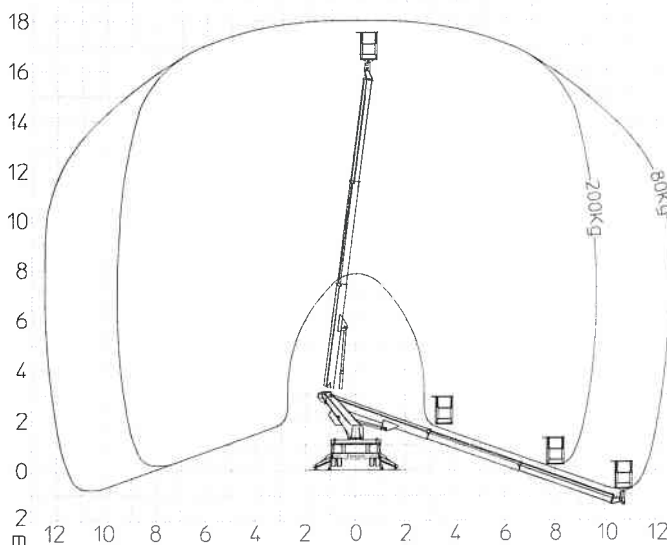
Zubehör: hydraulische Korbrotation (60°+60°)

- Proportional electro-hydraulic controls with speed control of all movements from the working cage and at ground level.
- Load sensing device on the cage and control of the maximum outreach according to the load in the cage.
- Hydrostatic levelling of the cage.
- Hydraulic extension of the two-stage telescopic boom.
- All cables and hydraulic pipes running inside the boom.
- Lock valves on every movement.
- Emergency hand pump.
- Stop signal for emergency.
- Engine stop/start facility in the cage.
- Cab protection device.
- Locking device of the telescopic boom extension in travelling position.

Optional: hydraulic cage rotation (60°+60°)

- Comando elettroidraulico proporzionale con regolazione della velocità di tutti i movimenti sia dal cestello che da terra.
- Lettura del carico sul cestello e sbraccio proporzionale al carico
- Parallelismo idrostatico del cestello.
- Uscita oleodinamica degli sfilii telescopici del braccio.
- Tubi e cavi installati all'interno del braccio.
- Valvole di blocco su ogni movimento.
- Pompa a mano di emergenza.
- Pulsante di arresto in caso di avaria.
- Avviamento e arresto del motore dal cestello.
- Dispositivo di protezione cabina.
- Dispositivo di interdizione uscita telescopico con braccio a riposo.

A richiesta: rotazione idraulica del cestello (60°+60°)



Hauteur de travail env.	Max working height approx.	Maximale Arbeitshöhe ca.	Altezza max di lavoro ca.	18,00 m
Hauteur plancher nacelle env.	Max platform height approx.	Maximale Plattformhöhe ca.	Altezza piano calpestio cestello ca.	16,20 m
Déport maxi de travail env. (avec 200 kg sur la nacelle)	Max working outreach approx (with 200 kg on cage)	Maximale seitliche Reichweite ca. (mit 200 Kg im Korb)	Sbraccio max di lavoro ca. (con 200 kg sul cestello)	9,60 m
Déport maxi de travail env. (avec 80 kg sur la nacelle)	Max working outreach approx (with 80 kg on cage)	Maximale seitliche Reichweite ca. (mit 80 Kg im Korb)	Sbraccio max di lavoro ca. (con 80 kg sul cestello)	12,50 m
Rotation de la tourelle	Turret rotation	Schwenkbereich	Rotazione torretta	360°
Course totale de télescopage	Boom telescopic amplitude	Teleskopausschub ca.	Escursione telescopica del braccio ca.	8,02
Dimensions maxi nacelle	Max cage dimensions	Arbeitskorbabmessungen: LxBxH	Dimensioni max del cestello	1,60x0,70x1,10 m
Charge utile en nacelle	Safe working load on cage	Tragfähigkeit	Portata cestello	200 kg
Dévers maxi admissible	Max admissible slope	Maximale zulässige Neigung	Pendenza ammissibile	1°

*Variable en fonction du type de véhicule. • *Can vary according vehicle type. • *Kann sich je nach dem typ des Trägerfahrzeuges verändern. • *Variabile a seconda del tipo di veicolo.

MULTITEL
PAGLIERO

Sede e stabilimenti:
Via Statale, 114 • I 2030 MANTA (CN) ITALY
Tel. +39 0175/255211 - Fax +39 0175/255255
E-mail: info@pagliero.com - www.pagliero.com



Filiale di Torino
Assistenza
Corso Piemonte, 54
10099 S. MAURO T. (TO)
Tel. 011/2236792
Fax 011/2236761

Filiale di Milano
Vendita e Assistenza
Via Vicinale Offelera
20047 BRUGHERIO (MI)
Tel. 039/883393-4
Fax 039/2872140

Sous réserve de modification • Soggetto a modifiche senza preavviso